

Notat – Åbning af vandløb

Udarbejdet af: Christian Bech Jensen (CBJ)

Dato: 11.10.2019.

Version: 4.0

Gransket af: JRR

Godkendt af: JRR

Dette dokument indeholder en redegørelse af forudsætninger for åbning af et rørlagt vandløb i Kedelsø Ådal, samt et forslag til en placering.

Baggrund

Vandløbet er i dag en rørlagt strækning der løber fra matrikel nr. 14by til Kedelsø Å.

Der er observeret problemer med at lede vand fra tagflader og omfangsdræn til vandløbet, muligvis pga. mangelfuld vedligeholdelse af den rørlagte strækning.

Der findes ikke en opmåling af vandløbet, og indløbet fra vandløbet til Kedelsø Å er ikke beskrevet i opmålingen af Kedelsø Å fra 2015. Den forventede placering af den rørlagte strækning, er fundet ud fra et luftfoto fra 1954, hvor vandløbet endnu ikke var rørlagt, se figur 1.

Det ønskes at føre vandet fra vandløbet op til terræn, så det kommer til at indgå i et vådområde i Kedelsø Ådal.



Figur 1 Luftfoto fra 1954 (Kraak.dk), hvor det åbne vandløb nord fra Kedelsø Å kan ses.

Der er planlagt etablering af et bassin i Kedelsø Ådal, hvor der etableres et jorddige hen over hele ådalen. Vandløbet placeres udenfor bassinområdet, ligesom det rørlagte vandløb er placeret i dag. Der tilkøres ikke grus og andet bundsubstrat til anlæg af vandløbsbund primært fordi materialet ikke naturligt forekommer synligt i ådalen og fordi vandløbet forlægges på et areal der regelmæssigt oversvømmes. Det er dog erfaret at der kan findes sten og grus materialer i ådalen i en dybde af ca. 30 cm under jordoverfladen i en afstand af 100 og 200 meter vest fra projektområdet. Observationen understøttes af geologiske kort (1:200.000) og (1:25.000), der viser at det er smeltevandssand og –grus henholdsvis ferskvandstørv der udgør de overfladenære jordarter indenfor projektområdet, se figur 2. Det er således forventningen at det er sand og grusmaterialer i de øvre jordlag der vil udgøre vandløbsbund efter skrab af det øverste tørvelag.



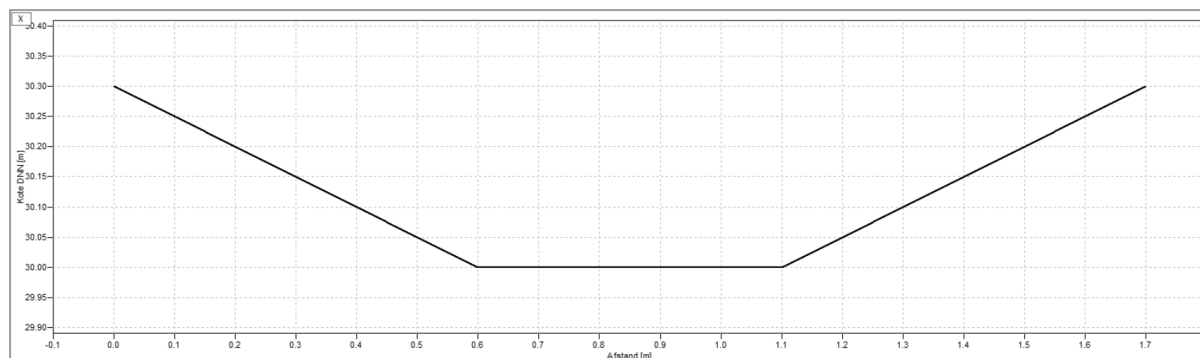
Figur 2. Smeltevandssand og –grus forventes at udgøre en del af de øvre jordarter indenfor projektområdet.

Placering af vandløb:

Placering af det nye tracé for det åbne vandløb kan ses på bilag 1, hvor også fremtidigt jorddige er vist. Vandløbet er i dette forslag placeret med slyng, så man får et mere naturligt udseende vandløb, som slynger ned over ådalen. Placering af vandløb og slyng er bestemt ud fra højdekurver og en højdemodel fra Scalgo. Den totale længde af det åbne vandløb er 156 m.

Et muligt tværsnitsprofil af vandløbet kan ses på figur 3. Tværsnittet er etableret med en dybde på 30 cm, en bundbredde på 50 cm (strømrønden forventes af være det halve) og et anlæg på 1:2. Man vil ved dette tværsnitsprofil få vandet i vandløbet tæt på terræn for at kunne aflede vandet fra opstrøms vandløb, men undgå yderligere dræning af engen.

1-3 større sten placeres i det nye tracé som trædesten til passage af vandløbet i forlængelse af en eksisterende øst-vest gående trampesti.



Figur 3 Eksempel på et tværsnitsprofil af det åbne vandløb, fra VASP

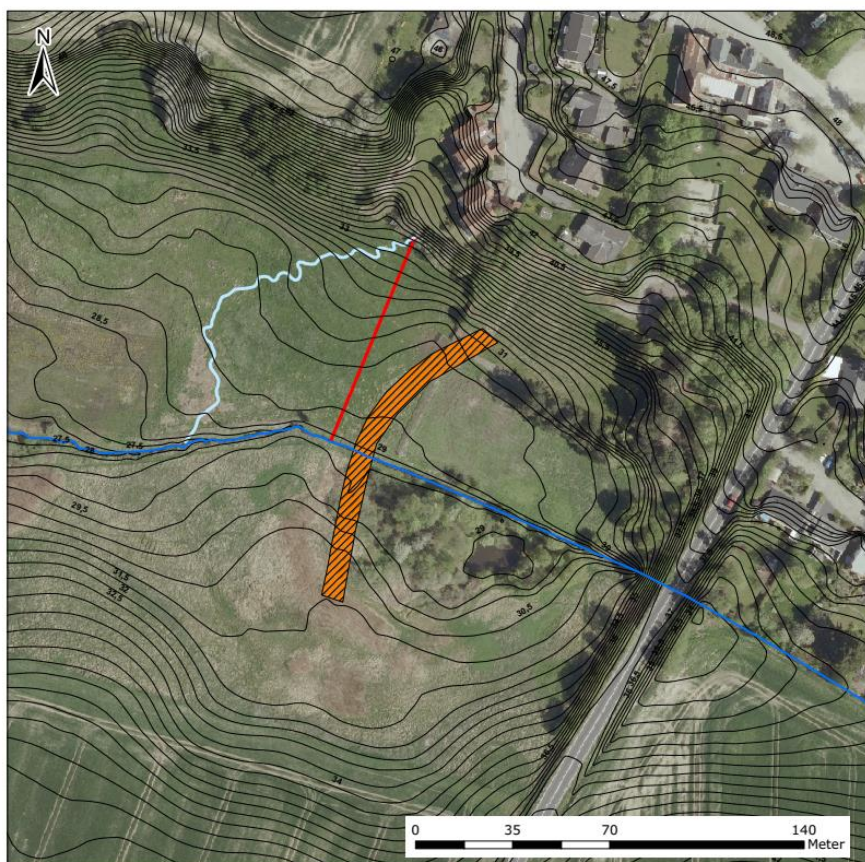
Hvis det i forbindelse med anlægsarbejderne vurderes relevant, kan der foretages knusning af de eksisterende rør for at standse afvandings-effekten ligesom der efter behov kan etableres et midlertidigt minisandfang i det nye tracé umiddelbart inden udløb i Græse Å.

Anlægsoverslag:

Aktiviteter	DKK ekskl moms.
Udgravning af 156 m vandløb omfattende 65 m ³ jord. Jord udspreddes på terræn i området eller indbygges i diget Fritgravning af rør i skrænt Eventuel knusning af rør i ådalen Placering af 1-3 trædesten i tracé Etablering af midlertidigt minisandfang	35.000
Prisoverslag i alt	35.000

Bilagsoversigt:

Bilag 1 – Åbning af vandløb



Indeholder data fra Styrelsen for Dataforsyning og Effektivisering, GeoDanmark ortofoto, 21.02.2017



Titel: Åbning af vandløb
Rekvient: Allerød Kommune
Udført af: CBJ
KS udført af: JRR
Dato: 11-10-2019

Signaturforklaring

- Kedelse Å
- Højdekurver
- Nyt vandløb
- Vandløb fra 1954
- Jorddige

Bilag 1
Åbning af vandløb